

Rodinný dům Bungalov 1475

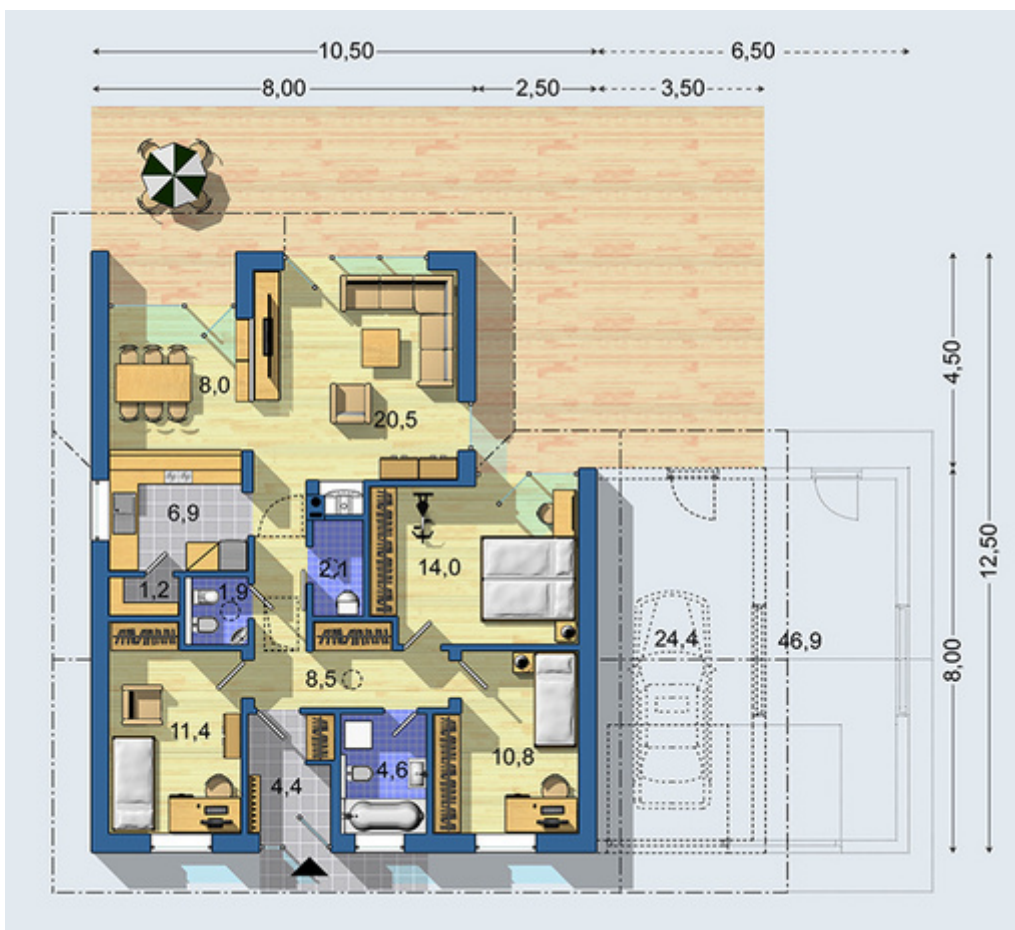


BUNGALOV 1475 • středně velký dům • prosvětlený obývací pokoj s krbem, jídelnou a kuchyní se skladem potravin • kuchyní, případně i s jídelnou je možné samostatně oddělit • prostorné pokoje • samostatná technická místnost • v části půdy je dřevěný rošt vhodný na skladování, přístupný skládacím schodištěm z prosvětlené haly • V pokojích tvoří podhled zavěšený sádkartón • dům s minimem vnitřních nosných stěn a sloupů bez pevné stropní konstrukce • překrytí části terasy • exteriérové žaluzie • nadstandardní tepelně technické vlastnosti • projekt je možné objednat i s přistavěnou garáží, nebo dvojgaráží, vyznačenou čárkovaně



obytné místnosti	4	celková užitková plocha	94,2 m ²
zastavěná plocha	117,4 m ²	celková obytná plocha	64,7 m ²
zastavěná plocha s přistavěnou garáží	145,4 m ²	výška hřebeme střechy	4,67 m
obestavěný prostor	547 m ³	sklon střechy	22°

přízemí



pohledy



To se mi líbí 793 lidem se tohle líbí. Buďte první mezi svými přáteli.